

MOUTHE

Section AH

Lieudit "Le Corçon Nord"

PA 025 413 11 P 00002

14 SEP. 2011

Lotissement "Le Corçon 3"

PA 8-3

PLAN DES RESEAUX

HUMIDES



Le Maire,
Elisabeth RAMPANT

Echelle : 1/500e

14 SEP. 2011

Commune de Mouthe

Modifications

Date

Nature

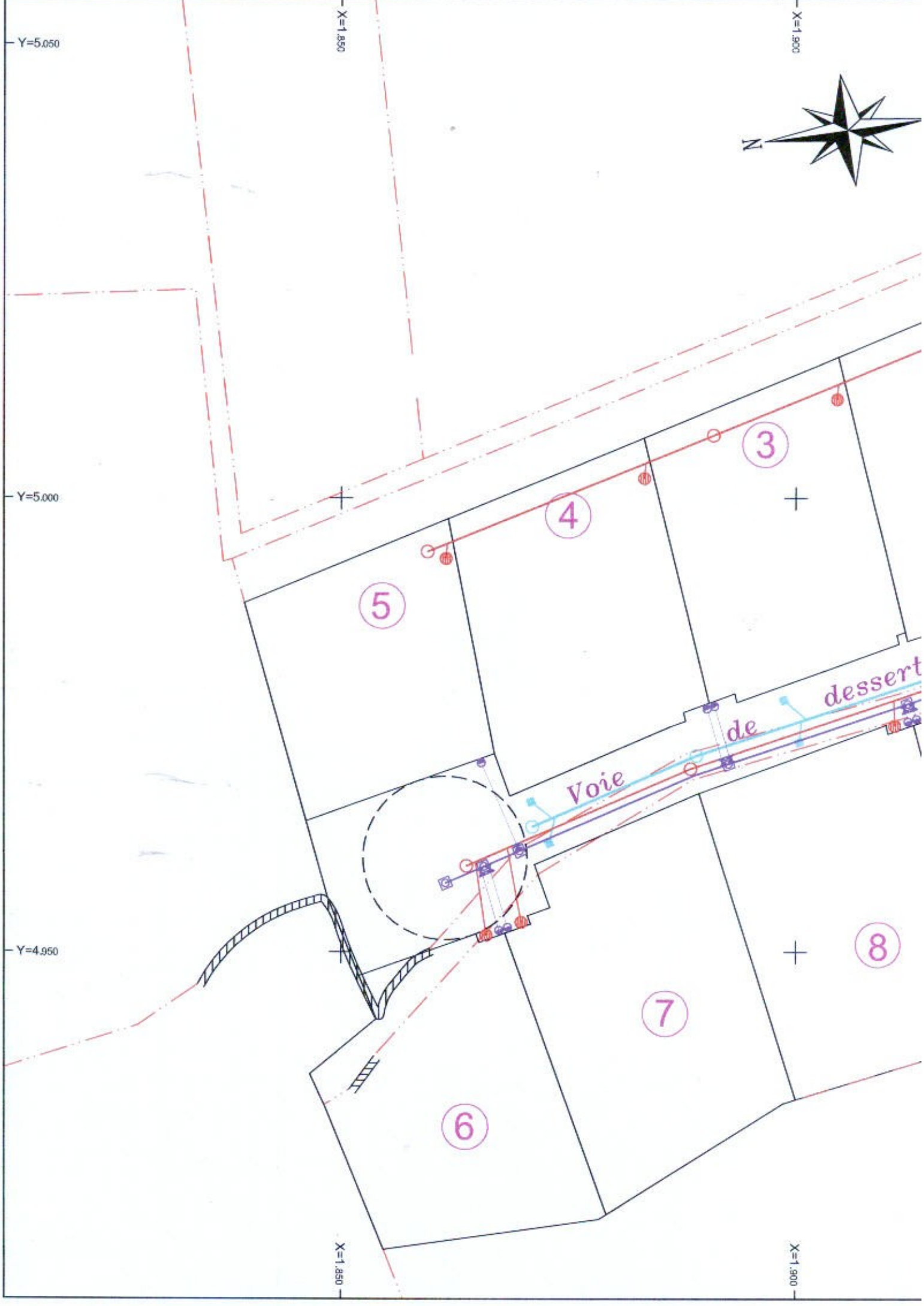
Références

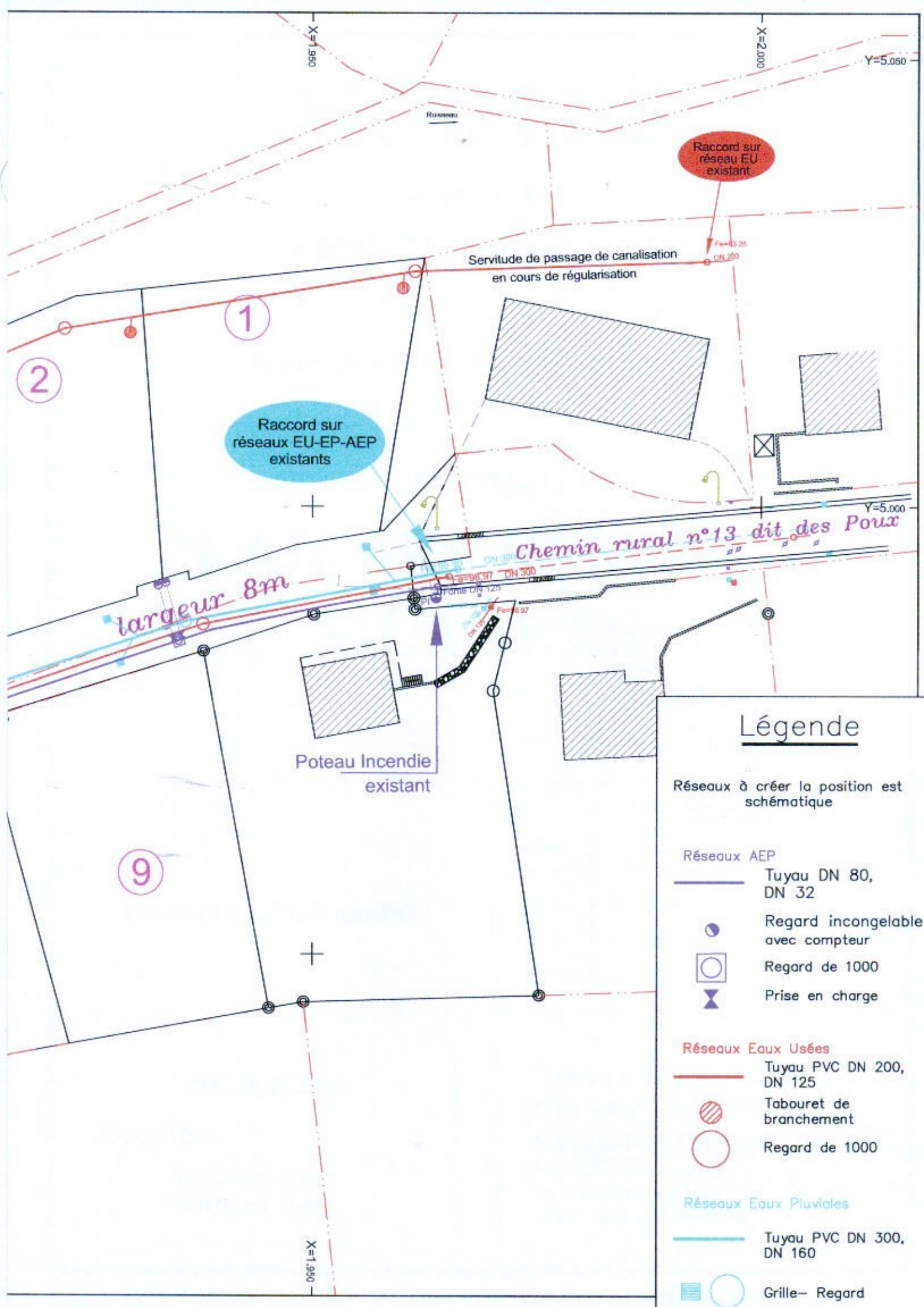
Dossier :

SDRCAD DHE 2009
AUTOCAD 09-090

Levé et dressé par
Christian RATTE
Géomètre Topographe

Septfontaine le 9 Septembre 2011
Tel 03.81.89.57.89 - Fax 03.81.49.56.36
E-mail : ratte.cjp@wanadoo.fr





Légende

- Réseaux à créer la position est schématique
- Réseaux AEP**
- Tuyau DN 80, DN 32
 - Regard incongelable avec compteur
 - Regard de 1000
 - ⌵ Prise en charge
- Réseaux Eaux Usées**
- Tuyau PVC DN 200, DN 125
 - Tabouret de branchement
 - Regard de 1000
- Réseaux Eaux Pluviales**
- Tuyau PVC DN 300, DN 160
 - Grille- Regard