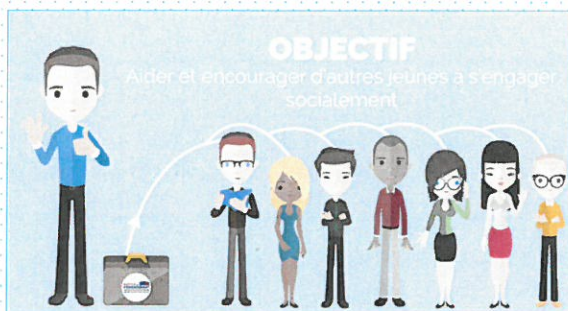


# SERVICE CIVIQUE

## Présentation

Le Service Civique est une mission d'intérêt général, accessible sans condition de diplôme à des jeunes de seize à vingt-cinq ans<sup>1</sup>. Elle s'effectue le plus souvent au sein d'une association, d'une collectivité ou d'un établissement public – aussi bien en France qu'à l'étranger.



SERVICE CIVIQUE

1. Jusqu'à trente ans pour les jeunes en situation de handicap.



## OFFRE DE MISSION DE SERVICE CIVIQUE

COLLEGE LA SOURCE

22 RUE CART BROUMET

25240 MOUTHE

**URGENT : début de la mission 1<sup>er</sup> novembre 2016. Démarches en amont à faire immédiatement pour les personnes intéressées.**

**Intitulé :** appui aux actions de santé et de citoyenneté au sein de l'établissement

**Contact collègue :** Monsieur MOREL principal ou Mme SANDMEIER Conseillère principale d'éducation

**Prévoir CV et lettre de motivation.** Pour candidater, se rendre sur le site du Service Civique et chercher la mission référence 25.CLG.2A.255.

**Profil recherché :** bac ou post-bac ; compétences en informatique ; sens de l'organisation et du relationnel ; travail en équipe. Motivation, ouverture aux autres.

**Durée :** 8 mois. 30h semaine

**Rémunération :** 573 euros mensuel

**2 postes**

**RENSEIGNEMENTS sur cette mission :** contacter le collègue

**INFORMATION SUR LE SERVICE CIVIQUE :** [service-civique.gouv.fr](http://service-civique.gouv.fr) - Service civique

## 25.CLG.2A.255 Service Civique au Collège La Source à MOUTHE (25).

Où ?

Mouthe (25 - Doubs - Franche-Comté)

Quoi ?

Promotion des actions de sensibilisation dans le champ de la santé

o aide aux établissements scolaires dans la réalisation d'actions de promotion de la santé dans ses trois dimensions : éducation à la santé, prévention et protection ;

o appui du personnel enseignant, de santé et d'éducation pour la mise en place d'actions éducatives ;

o implication des élèves dans l'amélioration d'un environnement le plus favorable possible à la santé et au bien-être.

o Le volontaire pourra également donner de l'information aux élèves et répondre à leurs questions, assurer des permanences, participer à améliorer l'utilisation par les élèves des ressources et services, organiser des expositions itinérantes, notamment sur les thèmes suivants :

- prévention des conduites addictives.

o accompagnement des élèves à la conception d'outils de communication et de supports pédagogiques à destination des jeunes en lien avec des professeurs et/ou le CPE par exemple dans un cadre d'infographie pour contribuer aux enseignements pratiques interdisciplinaires (EPI), travaux personnels encadrés (TPE)...

Accompagnement des projets d'éducation à la citoyenneté

o faciliter l'identification et la connaissance par les équipes éducatives des ressources et des partenaires du territoire dans le domaine de l'éducation à la citoyenneté, ainsi que des dispositifs existants et mobilisables dans ces domaines, afin de contribuer à faire émerger des actions spécifiques en lien avec le projet d'établissement ;

o s'impliquer auprès des équipes éducatives et des élèves dans l'organisation de temps forts liés à la citoyenneté comme la journée de la laïcité, la journée internationale des droits de l'enfant, mais aussi les commémorations : armistice de 1918 (11 novembre), victoire de 1945 (8 mai), journée de la mémoire des génocides (27 janvier), journée du souvenir des victimes de la Déportation (dernier dimanche d'avril), journée des mémoires de la traite, de l'esclavage et de leurs abolitions (10 mai), journée nationale de la résistance (27 mai)...

Quand ?

À partir du 1 novembre 2016 (8 mois, 30 h/semaine)

Quel domaine ?

Éducation pour tous

Combien de postes ?

2

Quel organisme ?

Académie de Besançon

Le lieu de la mission est accessible aux personnes à mobilité réduite ?

Oui

### Contact

Catherine SANDMEIER [catherine.sandmeier@ac-besancon.fr](mailto:catherine.sandmeier@ac-besancon.fr)

T : 03 81 69 20 97

### Adresse

22 rue Cart Broumet

25240 Mouthe

Site internet : site internet non renseigné

**Activités :** Le ministère de l'Éducation nationale met en œuvre la politique du gouvernement dans les domaines de l'éducation.

L'enjeu de la rentrée consiste à mettre en cohérence les efforts de chacun à l'intérieur comme à l'extérieur de l'école pour atteindre l'objectif partagé de la réussite des élèves. Il convient pour cela d'actionner l'ensemble des leviers créés par la refondation : construire une école plus juste, garantir l'égalité et développer la citoyenneté, former et accompagner les équipes éducatives pour la réussite des élèves.

Académie de Besançon